

PSC

ELABORATO
IN FORMA
ASSOCIATA

QUADRO CONOSCITIVO

Sistema naturale e ambientale
Carta litologico-morfologica

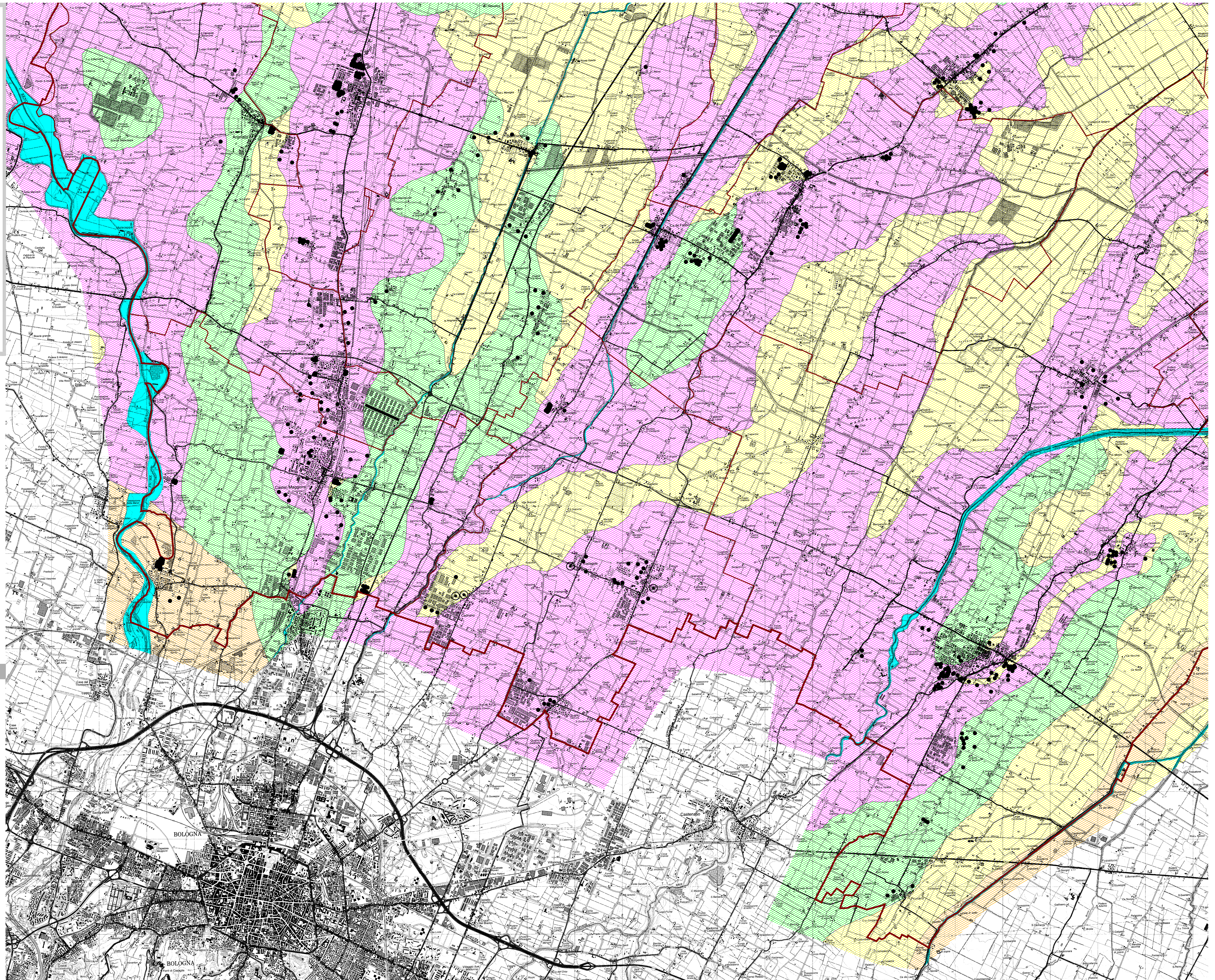
tav.AC.1.1a scala 1:25000
CONFERENZA DI PIANIFICAZIONE

Presidente Associazione
Loretta Lambertini

Sindaci
Carlo Caselli - Loretta Lambertini
Bruno Salva - Giacomo Simoni
Massimiliano Vogli - Luigi Zanoni

Responsabile di progetto
Giovanni Viti (Studio di Geologia Applicata)

Ufficio di Piano
Tiziana Brighetti (coordinamento)
Aldo Anseloni - Federico Ferrarato
Chiara Ghini - Enrico Sabatini - Tatiana Scilla
data: 10 giugno 2006



Elaborazione: dott. geol. Giovanni Viti

Legenda

Prove geognostiche

- Penetrometria statica
- Penetrometria dinamica
- + Sondaggio con carotiere
- Trivellazione a secco
- ⊙ Campagna penetrometrie statiche
- △ Campagna trivellazioni a secco

Tessiture ed Ambienti deposizionali

- ▨ Sabbie limose di conoide
- ▨ Sabbie di piana alluvionale
- ▨ Sabbie fini di piana alluvionale
- ▨ Limi di piana alluvionale
- ▨ Argille limose di piana alluvionale
- ▨ Sabbie e sabbie fini di paleodelta

- ~ Alvei attivi

- ▭ Limite comunale
- ▭ Limite area di studio

